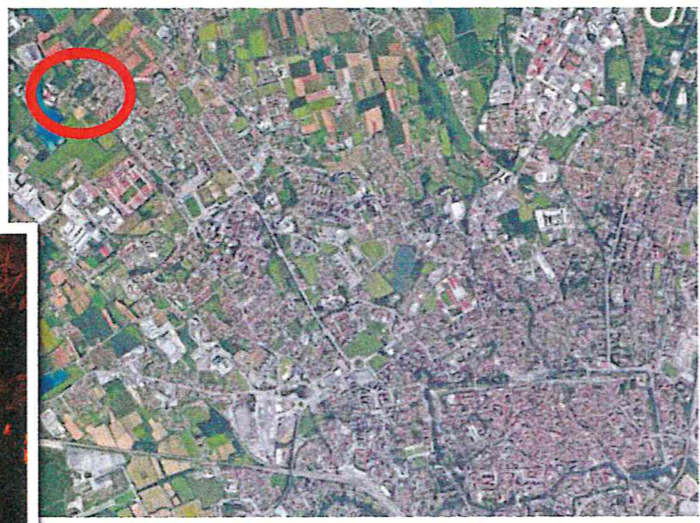
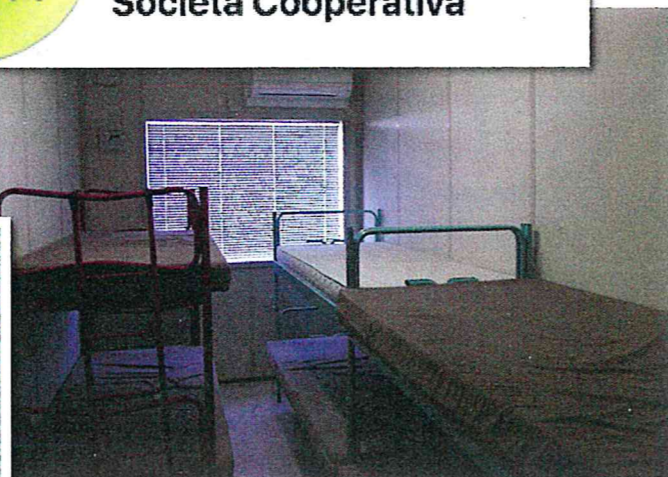




**EURO SCOUT**  
Società Cooperativa



Per partecipare al WSGCM: [andrea@padoin.com](mailto:andrea@padoin.com)  
To join the WSGCM: [andrea@padoin.com](mailto:andrea@padoin.com)  
Pour participer à WSGCM : [andrea@padoin.com](mailto:andrea@padoin.com)



# Agenda dell'incontro Meeting agenda Agenda de la réunion



## Provvisoria...



### Giovedì 21 maggio 2020

15.00: Arrivo degli espositori e allestimento dei tavoli e delle collezioni in mostra.  
Serata: Barbecue scout alla Base scout.

### Venerdì 22 maggio 2020 :

09.00: Arrivo degli espositori e allestimento dei tavoli.  
10.00: Apertura della mostra  
16.30: Inaugurazione ufficiale del 39° WSGCM e aperitivo.  
19.30: Serata scout.

### Sabato 23 maggio 2020:

10.00: Apertura della mostra  
10.30: Visita guidata di Treviso  
15.00: Visita guidata di Treviso  
18.00: Chiusura mostra e aperitivo.  
19.30: Cena ufficiale.

### Domenica 24 maggio 2020:

10.00: Apertura della mostra  
13.00: Chiusura della mostra e disallestimento.

Per tutta la durata dell'evento sarà disponibile un punto ristoro nella sala della mostra a Palazzo dei Trecento.

## Provisional...



### Thursday, May 21st, 2020

15.00: Arrival of Exhibitors/ Assembly of Collections  
Night: Friendly BBQ at the Scout Base.

### Friday, May 22nd, 2020

09.00: Arrival of Exhibitors/ Assembly of Collections  
10.00: Opening of the exhibition  
16.30: Official 39th WSGCM Opening Ceremony and aperitif.  
19.30: Scout evening

### Saturday, May 23rd, 2020

10.00: Opening of the exhibition  
10.30: Treviso Guided Tour  
15.00: Treviso Guided Tour  
18.00: Exhibition closure and aperitif.  
19.30: Official Dinner

### Sunday, May 24th, 2020

10.00: Opening of the exhibition  
13.00: Exhibition Closure and dismantling.

During the whole opening time, a refreshing point will be available inside the Palazzo dei Trecento.

## Provisoire...



### Jeudi 21 mai 2020

15.00: Arrivée des exposants / montage des collections  
Soir: BBQ amical à la Base scout

### Vendredi 22 mai 2020

09.00: Arrivée des exposants / montage des collections  
10.00: Ouverture de l'exposition  
16.30: Inauguration officielle du 39ème WSGCM et apéritif.  
19.30: Soirée scout

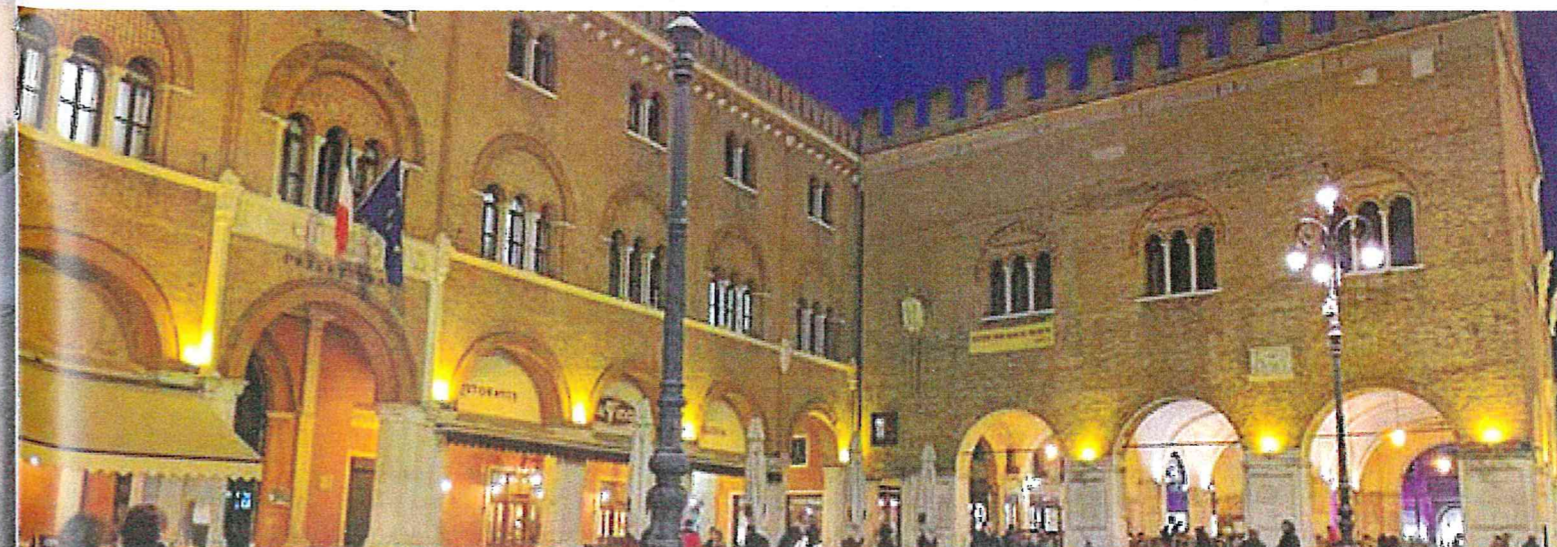
### Samedi 23 mai 2020

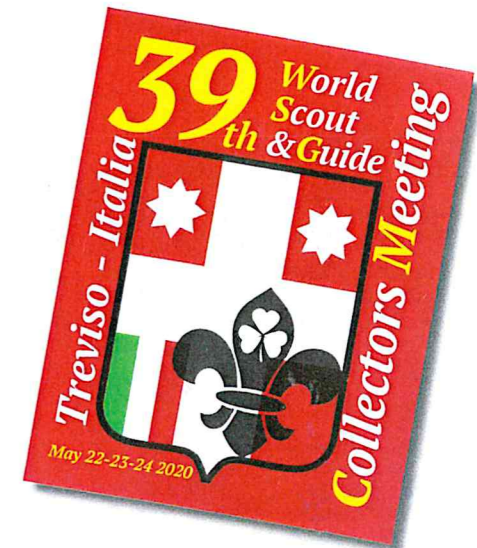
10.00: Ouverture de l'exposition  
10.30: Visite avec guide de Trévis  
15.00: Visite avec guide de Trévis  
18.00: Fermeture de l'exposition et apéritif.  
19.30: Dîner officiel

### Dimanche 24 mai 2020

10.00: Ouverture de l'exposition  
13.00: Fermeture de l'exposition et démontage.

Pendant l'entière période, une petite buvette sera ouverte dans le Palazzo dei Trecento.







# Scouting & Guiding in Italy

Tarcisio Sbalchiero

## WOSM + WAGGGS

 <b>AIC</b> Associazione Italiana Castorini Patto associativo con AGESCI	 <b>AGESCI</b> Associazione Guide E Scout Cattolici Italiani	 <b>FIS</b> Federazione Italiana dello Scouting Federa AGESCI e CNGEI per iscrizione a WOSM-WAGGGS	 <b>CNGEI</b> Corpo Nazionale Giovani Esploratori ed Esploratrici Italiani
 <b>SZSO</b> Slovenska Zamejska Skavtska Organizacija Organizzazione Scout Minoranza Slovena Scout Lingua Slovena Accordi con Associazione cattolica Slovena ZSKSS e region. con AGESCI Slovenia	 <b>SP</b> Sudtyroler Pfadfinderschaft Exploratori Sudtirolesi Scout Lingua Tedesca Accordi con Associazione cattolica Tedesca DPSG e con AGESCI per affiliazione a FIS Alto Adige - Sud Tyrol	 <b>AGECS</b> Associazione Guide ed Esploratori Cattolici Sammarinesi Accordi con AGESCI SAN MARINO	 <b>MSS</b> Movimento Scout Svizzero  <b>APE</b> Associazione POSCHIAVINA Esploratori Cantone dei Grigioni SVIZZERA

## UIGSE - FSE

 <b>UIGSE-FSE</b> Unione Internazionale Guide e Scouts d'Europa Federazione Scautistica Europea	 <b>AIGSEC-FSE</b> Associazione Italiana Guide e Scouts d'Europa Cattolici Federazione Scautistica Europea
--	---

## CES

 <b>CES</b> Confederazione Europea dello Scouting	 <b>FSI</b> Federazione Scautistica Italiana	 <b>ASCI-EI</b> Associazione Scautistica Cattolica Italiana Esploratori d'Italia
---	--	---

## Local

 <b>Scout del MEDITERRANEO</b> Sicilia	 <b>Associazione VEGA Scouts</b> Lazio	 <b>Associaz. Scout LA SALLE</b> Campania	 <b>NEW SCOUT di Malonno</b> Lombardia	 <b>Scout Ranger di Nonantola</b> Emilia Romagna	 <b>Gruppo Scout NERUDA</b> Veneto
 <b>CESON</b> Centro Educat. Scout Stud. Osserv. Natura Puglia	 <b>CISS</b> Corpo Indipend. Scout Sicilia Sicilia	 <b>BPSI</b> Baden-Powell Scout d'Italia Sicilia	 <b>Associaz. Scout MAFEKING</b> Gr. Bitoncino Lombardia	 <b>Giocare Scout</b> Gruppo Valenza Madonnina Piemonte	 <b>Gruppo Scout AGAPE</b> Gruppi Crist. Evang. Campania

## International

 <b>PATHFINDER</b> Esploratori INTERNATIONAL	 <b>ROYAL RANGERS</b> Rangers Reali INTERNATIONAL	 <b>HASHOMER HATZAIR</b> Giovane Guardiano INTERNATIONAL	 <b>JUROPA</b> Youngstars Juropa Unisce varie Associazioni Giovani Cristiani Evangelici sia Scout che Non scout
 <b>AISA</b> Associaz. Italiana Scout Avventista Cristiani Avventisti	 <b>ROYAL RANGERS Italia</b> Cristiani Ponticostali	 <b>HASHOMER HATZAIR Italia</b> Ebrei Sionisti	 <b>ASEI</b> Associazione Scout cristiani Evangelici Italiani
 <b>FESI</b> Feder. Evangelica Scout Italiani Cristiani Evangelici			

## Other Religions

 <b>ASMI</b> Associazione Scout Musulmani Italiani	 <b>ASSIM</b> Associazione Speranze Scouts Italy Musulmani	 <b>Confraternita Scout Ortodossi d'Italia</b> Cristiani Ortodossi	 <b>AP Scouts</b> Aaronic Priesthood Sacerdozio d'Aronne Scouts Cristiani Mormoni
--	--	--	--

## Regional

 <b>AGGS</b> Associazione Gruppi di Guide e Scouts Lombardia	 <b>SSB</b> Associazione Guide e Scouts San Benedetto Sicilia	 <b>RMV</b> Rod Modrega Vala Gruppo Onda Blu Scout lingua Slovena Friuli Venezia Giulia	 <b>Gruppo Scout Giovani Aquile</b> Cristiani Assemblee di Dio in Italia Veneto
---	--	---	--

## Independent Italian Federations

 <b>CISC</b> Confederazione Italiana Scout Cristiani	 <b>ASCaR</b> Associazione Scout dei Castelli Romani Lazio	 <b>Associazione Gruppo Scout PESCARA 2</b> Abruzzo	 <b>Associazione SCOIATTOLI</b> Gruppi pre-lupetti Abruzzo
 <b>Fe.G.E.I.</b> Federazione dei Giovani Esploratori Italiani	 <b>GEI Puglia</b> Giovani Esploratori Italiani Puglia	 <b>GEI FVG</b> Giovani Esploratori Italiani Friuli Venezia Giulia	

## WFIS

 <b>WFIS</b> Federazione Mondiale dello Scouting Indipendente	 <b>ASSISCOUT</b> Associazione Indipendente Scout	 <b>ASSORAIDER</b> Associazione Italiana di Scouting Raider	 <b>FIS Raider</b> Federazione Italiana di Scouting Raider	 <b>ASCI-EGI</b> Associazione Scouts Cattolici Italiani Esploratori e Guide d'Italia
 <b>FEDERSCOUT</b> Federazione del Movimento Scout Italiano	 <b>FIGE</b> Federazione Italiana Guide ed Esploratori	 <b>Sezione di GELA 'Fabio Rampulla'</b> Sicilia	 <b>GSI</b> Giovani Scout Italiani Sicilia	 <b>GSI Ranger Scouts</b> Friuli Venezia Giulia
 <b>SCOUT NAUTICI 'ANTARES'</b> Lazio	 <b>AMIS</b> Amici delle Iniziative Scout Friuli Venezia Giulia	 <b>Scout Nautici 'SIRIO'</b> Calabria	 <b>ASE</b> Associaz. Scautistica Europea Lazio	 <b>Gruppo Scout FIRENZE 1 'S. Mariani'</b> Toscana
 <b>G.S.A.</b> Gruppo Scout Altomilanese Lombardia	 <b>BUSTO</b> Gruppo Scout BUSTO 33 Lombardia	 <b>AGISCOUT</b> Associazione Giovani Scout Puglia	 <b>GSV</b> Gruppo Scout Villasor 1 Sardegna	 <b>GEL</b> Giovani Esploratori Lombardi Lombardia
 <b>ASSG</b> Associazione Scout San Giorgio Friuli Venezia Giulia	 <b>ASdI</b> Associazione Scout d'Italia Lazio	 <b>Associazione Scout Cattolici di CAPITANATA</b> Lucera 1 Puglia	 <b>Gruppo Scout Indipendenti MANFREDONIA</b> Puglia	 <b>AVSC</b> Associazione Veneta Scout Cattolici Veneto
 <b>AGJSCI</b> Associaz. Gabbiano Jonathan Scout Cattolici Italiani Veneto	 <b>Scout MADONNA del ROSARIO</b> di Villacidro Sardegna	 <b>Gruppo Scout GIOVANI UOEI Pietrasanta</b> Un. Oper. Escurs. It. Toscana	 <b>AGEA</b> Associaz. Giovani Esploratori ed Esploratrici Appuani Toscana	 <b>AGES</b> Associaz. Giovani Esploratori Sardi Boy Scouts Sardigna Sardegna
 <b>SCOUT NAUTICI 'ALBALONGA 1'</b> Lazio	 <b>Gruppo Scout MADONNA di FATIMA</b> Campania	 <b>PHOENIX</b> Landriano - Assoc. Scout Indipendenti Lombardia	 <b>GSI Lucera</b> Gruppo Scout Indipendenti Puglia	 <b>ASI-Scout</b> Assoc. Soccorritori Italiani - Scout Lombardia



# Quelque mot sur Trévis

Participer à une réunion de collectionneurs ne signifie pas nécessairement être enfermé dans une pièce sombre et poussiéreuse ...

Trévis (Treviso en italien, Trévigny autrefois en français) est une ville de la province de même nom en Vénétie en Italie.

Les ruines d'un antique village situé sur les rives du Sile témoignent que les origines de Trévis remontent à l'âge du Bronze (XVème siècle). A partir du Xème siècle a.C. la ville fut habitée par les Paléovénètes, auxquels postérieurement, en 49 a.C., Rome concéda la citoyenneté romaine. Dans le haut moyen-âge, Trévis fut un centre fleurissant sous les Carolingiens, quand elle devint la capitale d'une Marche et obtint un hôtel de la monnaie. L'année 1164 est une date importante : ce fut alors que l'Empereur Barberousse reconnut à la ville la dignité de libre commune. Commença alors la période la plus glorieuse de Trévis, qui étendit sa domination, s'embellit de nouvelles

églises et palais, célébra des fêtes chevaleresques tout en accueillant poètes et troubadours, ce qui lui valut le nom de « Région joyeuse et amoureuse ». En 1237 Trévis tomba sous la tyrannie de Ezzelino da Romano et depuis lors la ville passa de mains en mains, tourmentée par guerres et lutes civiles pendant plus d'un siècle.

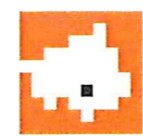
En 1389 les habitants de Trévis se joignirent spontanément à la Sérénissime République de Venise, qui procura à la ville une longue époque de paix et de prospérité. Trévis s'enrichit de palais et de fresques en style gothique vénitien. En



1509 Venise voulut doter la ville des nouvelles fortifications pour pouvoir défendre ses propres territoires au nord. C'est à cette époque que remontent les murs actuels et les portes monumentales.

En 1797 Trévis et Venise tombèrent sous l'agression des armées de Napoléon. La ville passa alors sous la domination autrichienne jusqu'au 15 juillet 1866, quand les bersagliers italiens la libérèrent, marquant ainsi son annexion au Royaume d'Italie. Pendant la Deuxième Guerre Mondiale Trévis subit de lourdes pertes ; en 1944 un bombardement américain causa des milliers de victimes et détruisit de nombreux édifices et monuments historiques.

Visitez: <http://www.italia.it/fr/decouvrez-italie/venetie/trevis.html>



## PROVINCIA DI TREVISO TREVISO



IL CENTRO STORICO - THE CITY CENTRE			
Le eccellenze di Treviso - The excellencies of Treviso			
1	Mura cinquecentesche e Porta Monumentali 16th-cent. city walls and monumental gates	11	Museo Civico "Luigi Ballo" Luigi Ballo Museum
2	Piazza dei Signori (main square)	12	Museo di Santa Caterina (XIV sec.) Museum of Santa Caterina (14th cent.)
3	Loggia del Cavallieri	13	Museo diocesano d'Arte Sacra Diocesan Museum of Sacred Art
4	Calmaggione	14	Museo Etnografico Casa Pivone Ethnographic Museum Casa Pivone
5	Duomo (XI - XII sec.) Cathedral (11th - 12th cent.)	15	Ca' del Carrarese
6	"Buranelli" e Pescheria (fish market)	16	Casa da Noal
7	Ponte Dante / Dante bridge		
8	Cattedrale di / Cathedral of San Nicolò (XIII sec.)		
9	Chiesa di / Church of San Francesco		
10	Basilica - Santuario / Sanctuary di S. Maria Maggiore		

### INFORMAZIONI - TOURIST INFORMATION

**PROVINCIA DI TREVISO**  
**Ufficio Informazioni Turistiche - Tourist Information Office (IAT)**  
 Piazzale Duca d'Aosta, 25  
 Tel +39.0422.547632  
 iatreviso@provincia.treviso.it - www.visitreviso.it  
 Via Noalese 63 (aeroporto - airport)  
 Tel +39.0422.263282  
 iataeroporto@provincia.treviso.it - www.visitreviso.it

**PRENOTAZIONI OFFERTE DI SOGGIORNO - BOOKING**  
 Consorzio di Promozione Turistica Marca Treviso  
 Tel +39.0422.541052 - Fax +39.0422.591195  
 www.marcatreviso.it - www.visitreviso.it - info@marcatreviso.it

